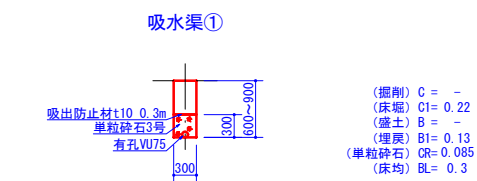
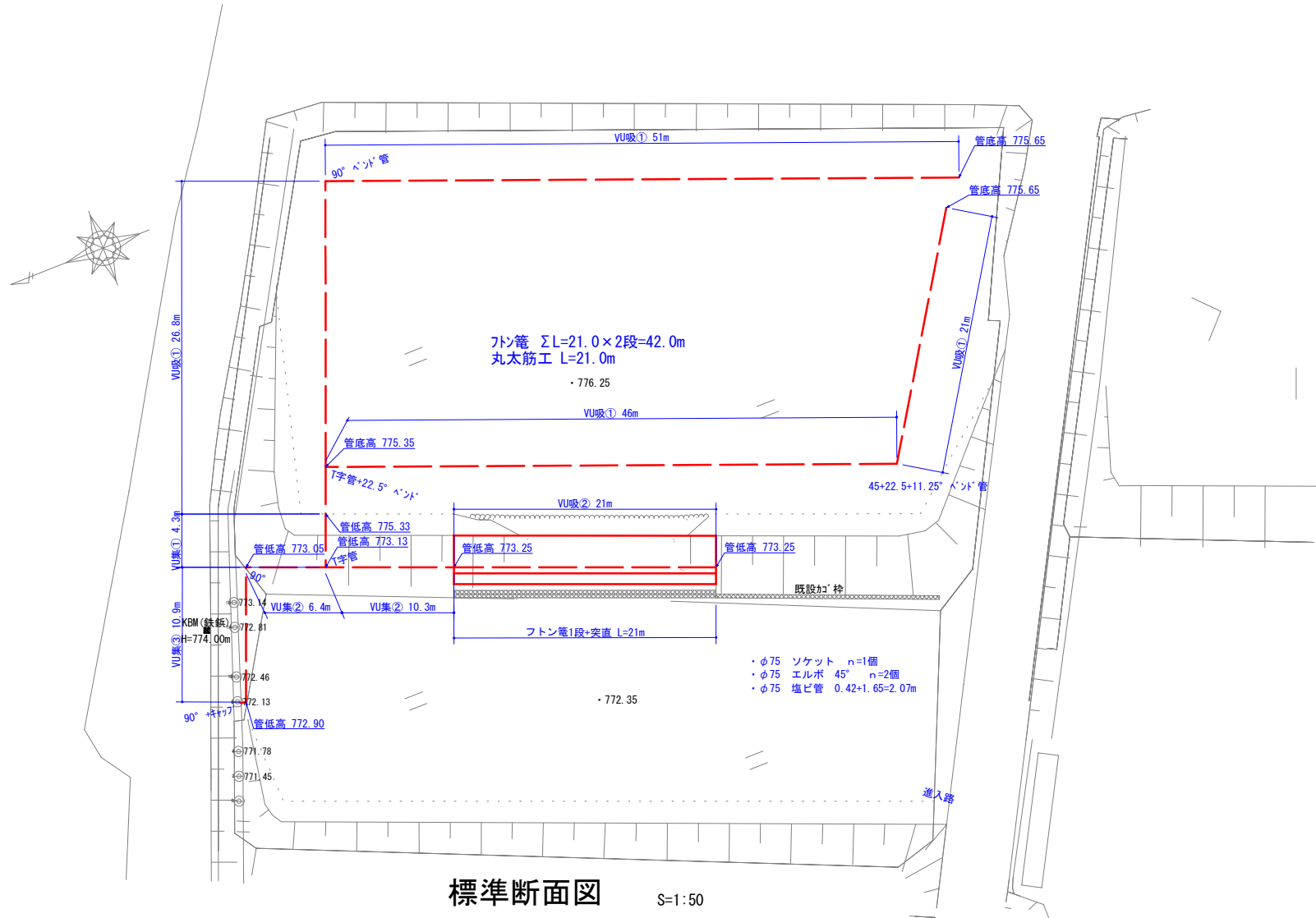
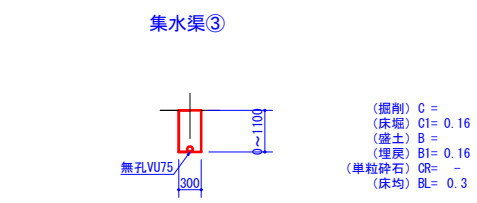
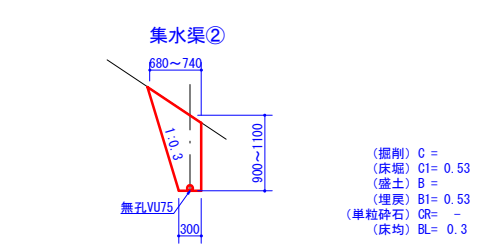
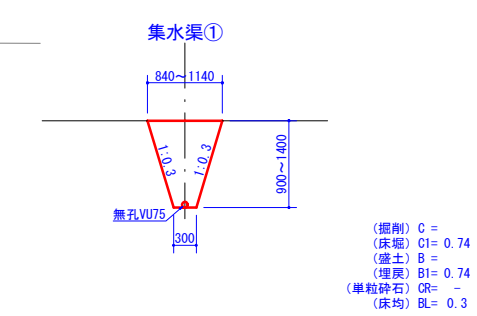
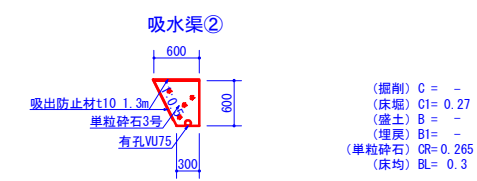


計画平面図 S=1:250

標準断面図 S=1:50

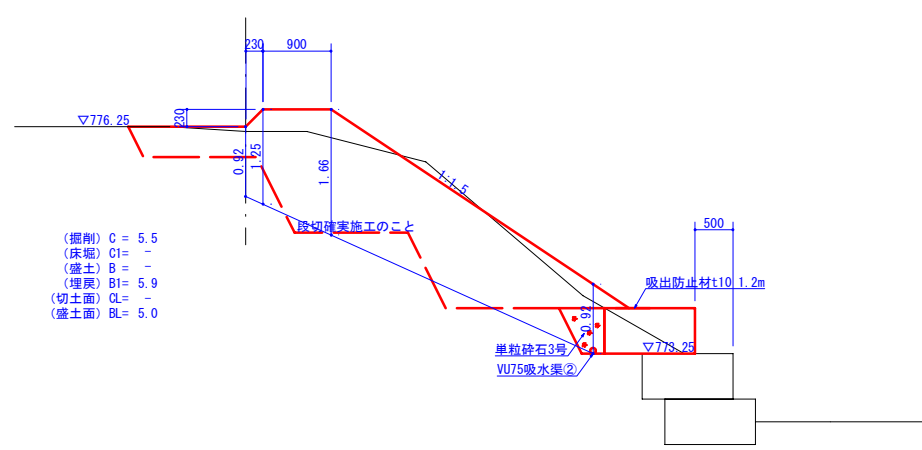


※ 直掘が困難な場合、監督員と協議



標準断面図 S=1:50

突固盛土・フトン管・吸水渠②工



|       |                    |      |       |
|-------|--------------------|------|-------|
| 工事名   | 令和4年度 大門大平地区法面復旧工事 |      |       |
| 地区名   | 大平地区               |      |       |
| 図面名称  | 法面復旧計画図            |      |       |
| 縮尺    | 図示                 | 図面番号 | 1 / 1 |
| 作成年月日 | 令和 年 月 日           |      |       |
| 測量    | 長野県土地改良事業団体連合会     |      |       |
| 設計    | 長野県土地改良事業団体連合会     |      |       |
| 発注主体  | 長和町 (建設水道課)        |      |       |
| 施工    |                    |      |       |