

# 議会要覧



令和 6年 6月

長野県小県郡長和町議会



# 長和町の概要

## 1 概 要

長和町は平成17年10月1日、長門町と和田村とが合併し誕生した。

長野県のほぼ中央に位置し、広さは東西 16.39km、南北 21.50km、周囲 68.50km で総面積は 183.95km<sup>2</sup>である。

東は蓼科山系の山脈を境として立科町に接し、南は中信高原霧ヶ峰山塊を境とし茅野市・諏訪市に接し、西は美ヶ原高原があり、松本市に接し、北は上田市と接している。

標高が高く、周囲を山に囲まれた地形で、変化が厳しく降霜期間は7ヶ月間にも及ぶ。積雪量は比較的少ないが、寒さが厳しいため、降雪期間は4ヶ月あまりにもなる。気温は最高で30℃以上、最低で-10℃以下となり、年間を通して気温差が大きい。

町には、旧中山道が走っており、長久保宿・和田宿の2つの宿場跡が当時の面影を残している。歴史の道(中山道)、和田宿本陣、歴史の道資料館(かわちや)、永代人馬施行所は国の史跡に指定されている。また、縄文時代の遺跡も発見されており、当時の黒耀石鉱山として、星糞峠が国の史跡に指定されている。

主要な農産物では、米やそば(日本蕎麦・ダツタンそば)のほか、野菜ではアスパラ、ブロッコリーなどの栽培が盛んである。



## 2 人口・世帯

### (1) 国勢調査人口

区 分	男性	女性	計	世帯数
平成22年国勢調査	3,316	3,464	6,780	2,468
平成27年国勢調査	3,029	3,137	6,166	2,416
令和2年国勢調査	2,774	2,826	5,600	2,318

### (2) 毎月人口異動調査報告

区 分	男性	女性	計	世帯数
平成27年5月1日	3,038	3,160	6,198	2,433
平成28年5月1日	2,952	3,069	6,021	2,414
平成29年5月1日	2,918	3,047	5,965	2,385
平成30年5月1日	2,885	2,999	5,884	2,381
令和元年5月1日	3,009	3,051	6,060	2,643
令和2年5月1日	2,924	2,991	5,915	2,630
令和3年5月1日	2,920	2,970	5,870	2,640
令和4年5月1日	2,861	2,916	5,777	2,628
令和5年5月1日	2,817	2,863	5,680	2,630
令和6年6月1日	2,769	2,778	5,547	2,615

### (3) 土 地

令和5年10月1日現在

総面積 km <sup>2</sup>	田 千m <sup>2</sup>	畑 千m <sup>2</sup>	宅 地 千m <sup>2</sup>	山林原野 千m <sup>2</sup>	牧 場 千m <sup>2</sup>	池 沼 千m <sup>2</sup>	その他 千m <sup>2</sup>
183.86	5,560	4,157	2,348	105,539	1,463	25	64,767

令和5年版ながの県勢要覧より

### (4) 農家数と経営耕地面積

令和2年2月1日現在

	総世帯数 (世帯)	農家数 (戸)	農家率 (%)	経営耕地 (ha)
合 計	2,358	624	26.5	295

令和5年版ながの県勢要覧より

### (5) 事業所数と従業員 (民営事業所のみ)

令和3年6月1日現在

事業所数	従業員数
336	1,736

令和5年版ながの県勢要覧より

### (6) 工業の状況

令和3年6月1日現在

事業所数	従業員数	製造品出荷額等 百万円
23	381	4,869

令和5年版ながの県勢要覧より

### (7) 商業の状況

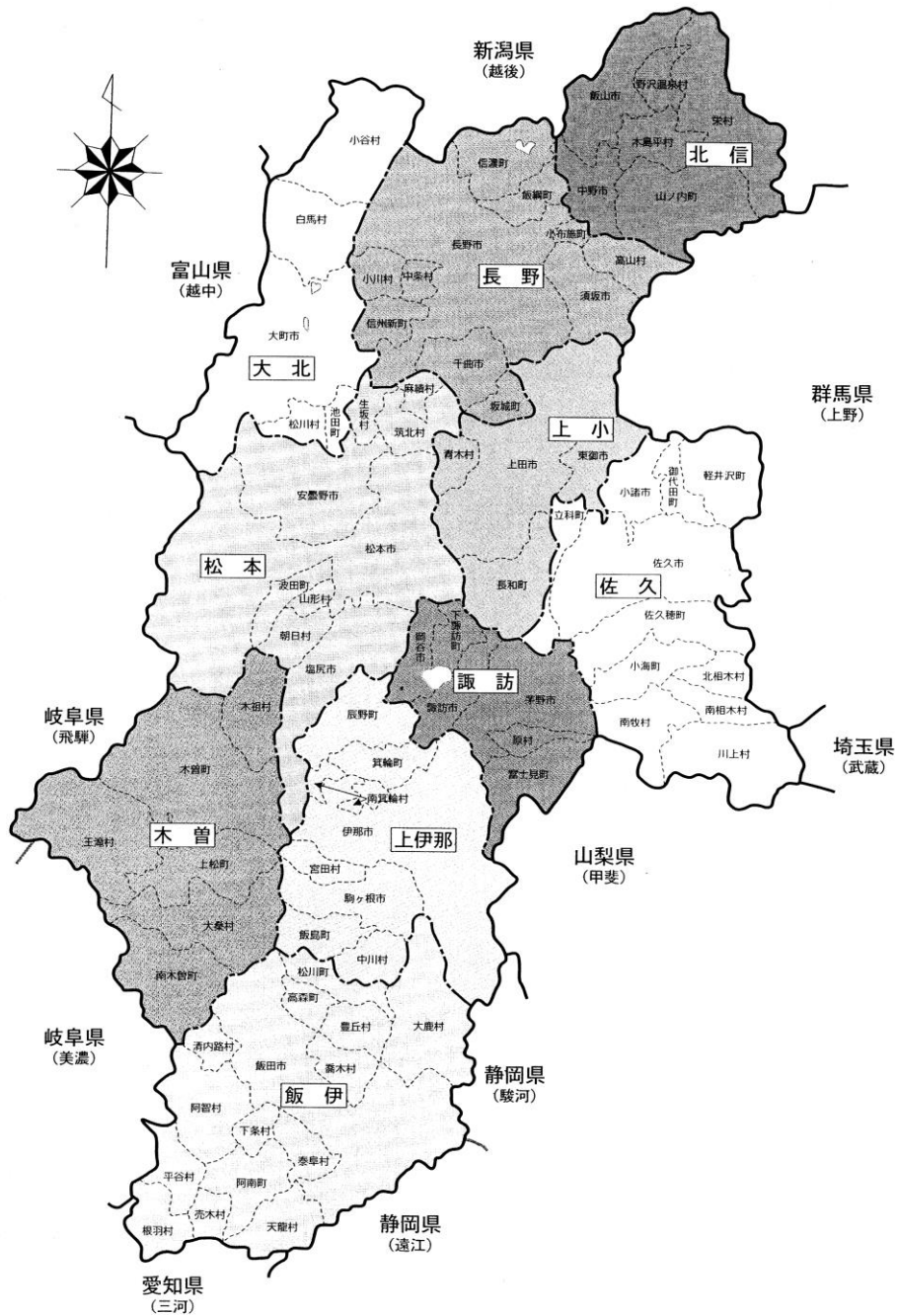
令和3年6月1日現在

事業所数	従業員数	年間商品販売額 万円
47	183	1,823

令和5年版ながの県勢要覧より

# 長和町の位置

●長和町役場 長野県小県郡長和町古町 4247 番地1



## 長和町が目指す方向性

長和町の人口は約5,500人ほどの小さな町ですが、地域の良さは人数で図りうるものではありません。小さくても大地に根を張り、耀き続ける力を発揮することが大切であると考え、自然に与えられたものを、より自然に守り通していく地域づくりを目指して、住民と行政の協働による小さな田舎が大きく耀くまちづくりに取り組んでいきます。

<b>基本理念</b>	森のささやき 清らかな流れ 悠久の歴史 <small>いにしえ</small> 未来へ耀く 美しい郷 <small>かがや</small>
<b>基本目標</b>	<ul style="list-style-type: none"> <li>① 誇 自然と共存の誇れるまちづくり</li> <li>② 活 元気に知恵と工夫で活力に満ちたまちづくり</li> <li>③ 明 人と人、心を活かした明るいまちづくり</li> <li>④ 創 住民と行政が一体で創るまちづくり</li> </ul>

## 町の町章



真っ赤な太陽、澄み切った青い空、緑の大地。長和町の風景そのままを「長」の「N」と「和」の「W」の頭文字でデザイン。

太陽(目標、夢、希望)に向かって人が走っていくような、元気いっぱい町の表現。

## 町の財政状況

### 1 一般会計・特別会計当初予算（令和6年度）

会 計 名		当初予算額（千円）
<b>一 般 会 計</b>		<b>5, 973, 000</b>
特 別 会 計	国民健康保険特別会計（事業勘定）	780, 000
	国民健康保険歯科診療所事業特別会計	15, 000
	後期高齢者医療特別会計	95, 200
	介護保険特別会計	1, 109, 000
	同和地区住宅新築資金等貸付特別会計	7, 100
	観光施設事業特別会計	92, 600
	<b>特 別 会 計 合 計</b>	<b>2, 098, 900</b>
<b>総 計</b>		<b>8, 071, 900</b>

※上水道事業会計を除く

## 2 令和6年度一般会計当初予算歳入歳出内訳及び前年度の比較

### (1) 歳 入

(単位：千円)

歳入区分	令和6年度 当初予算額	令和5年度 当初予算額	増減額	増減率 (%)	構成比 (%)	
					6年度	5年度
1 町税	722,096	726,342	△4,246	△ 0.6	12.1	12.8
2 地方譲与税	82,000	73,400	8,600	11.7	1.4	1.3
3 利子割交付税	200	100	100	100.0	0.0	0.0
4 配当割交付税	3,000	3,600	△600	△ 16.7	0.1	0.1
5 株式等譲渡所得割交付税	3,000	3,200	△200	△ 6.3	0.1	0.1
6 法人事業税交付金	10,000	8,200	1,800	22.0	0.2	0.1
7 地方消費税交付金	143,200	146,300	△3,100	△ 2.1	2.4	2.6
8 環境性能割交付金	4,800	4,800	0	0.0	0.1	0.1
9 地方特例交付金	2,800	2,800	0	0.0	0.0	0.0
10 地方交付税	2,940,001	2,825,501	114,500	4.1	49.2	49.9
11 交通安全対策特別交付金	828	960	△132	△ 13.8	0.0	0.0
12 分担金及び交付金	45,772	38,575	7,197	18.7	0.8	0.7
13 使用料及び賃借料	166,842	168,379	△1,537	△ 0.9	2.8	3.0
14 国庫支出金	301,396	300,322	1,074	0.4	5.0	5.3
15 県支出金	204,778	208,031	△3,253	△ 1.6	3.4	3.7
16 財産収入	23,059	24,461	△1,402	△ 5.7	0.4	0.4
17 寄付金	15,003	15,002	1	0.0	0.3	0.3
18 繰入金	750,181	605,939	144,242	23.8	12.6	10.7
19 繰越金	40,000	40,000	0	0.0	0.7	0.7
20 諸収入	190,344	198,388	△8,044	△ 4.1	3.2	3.5
21 町債	323,700	268,700	55,000	20.5	5.4	4.7
歳入合計	5,973,000	5,663,000	310,000	5.5	100.0	100.0



## (2) 歳 出

(単位：千円)

区分	令和6年度 当初予算額	平成5年度 当初予算額	増減額	増減率 (%)	構成比 (%)	
					6年度	5年度
1. 議会費	59,058	59,332	△274	△ 0.5	1.0	1.0
2. 総務費	961,070	916,192	44,878	4.9	16.1	16.2
3. 民生費	1,251,881	1,139,103	112,778	9.9	21.0	20.1
4. 衛生費	1,105,246	976,298	128,948	13.2	18.5	17.2
5. 農林水産業費	282,356	309,658	△27,302	△ 8.8	4.7	5.5
6. 商工費	458,732	402,944	55,788	13.8	7.7	7.1
7. 土木費	328,242	396,699	△68,457	△ 17.3	5.5	7.0
8. 消防費	228,898	223,099	5,799	2.6	3.8	3.9
9. 教育費	576,162	565,451	10,711	1.9	9.6	10.0
10. 災害復旧費	4	2,584	△2,580	△ 99.8	0.0	0.0
11. 公債費	705,878	657,366	48,512	7.4	11.8	11.6
12. 諸支出金	2	2	0	0.0	0.0	0.0
13. 予備費	15,471	14,272	1,199	8.4	0.3	0.3
歳出合計	5,973,000	5,663,000	310,000	5.5	100	100

## 令和6年度主要事業

### ■新規事業

○デジタル田園都市国家構想総合戦略策定支援業務委託料	5,010千円
○キャッシュレス機器等導入委託料	5,486千円
○保育園ICTシステム導入事業	6,642千円
○再エネの最大限導入のための計画づくり支援事業等	11,325千円

### ■継続事業

□ケーブルテレビ業務委託料	16,000千円
□子育て応援給付金（町単分）	4,600千円
□依田窪医療福祉事務組合負担金	483,266千円
□老人保健施設負担金	95,561千円
□農業次世代人材投資事業補助金	4,800千円
□新規就農者育成総合対策補助金	5,250千円
□ワイン産業プロジェクト委員会補助金	1,500千円
□松くい虫防除委託料	9,438千円
□有害鳥獣駆除対策協議会補助金	8,030千円
□いこいの丘公園施設整備工事	12,261千円
□地域いきいき券負担金	6,500千円
□ブランシュたかやまスキー場施設改修工事（国庫）	70,400千円
□ブランシュたかやまスキー場備品購入費	142,200千円
□高校通学費補助金	10,158千円
□給食費無償化事業	19,700千円
□長和町・（英国）Breckland 国際交流事業実行委員会負担金	8,565千円
□行政事務包括業務委託料（全14事業）	166,913千円
□町内巡回バス「ながわごん」運行委託	61,600千円
□小・中・高スクールバス運行委託	41,198千円

# 議会の概要

## 1 議員数

- (1) 条例定数 10人  
(2) 現在数 10人

## 2 一般選挙

- (1) 投票日 令和3年10月29日  
(2) 投票率 77.82 %  
(3) 立候補者数 11人

## 3 任期

令和3年12月2日 ~ 令和7年11月30日

## 4 党派別内訳

党派	無所属	公明党	日本共産党	合計
人数	9人	0人	1人	10人

## 5 年齢別議員数

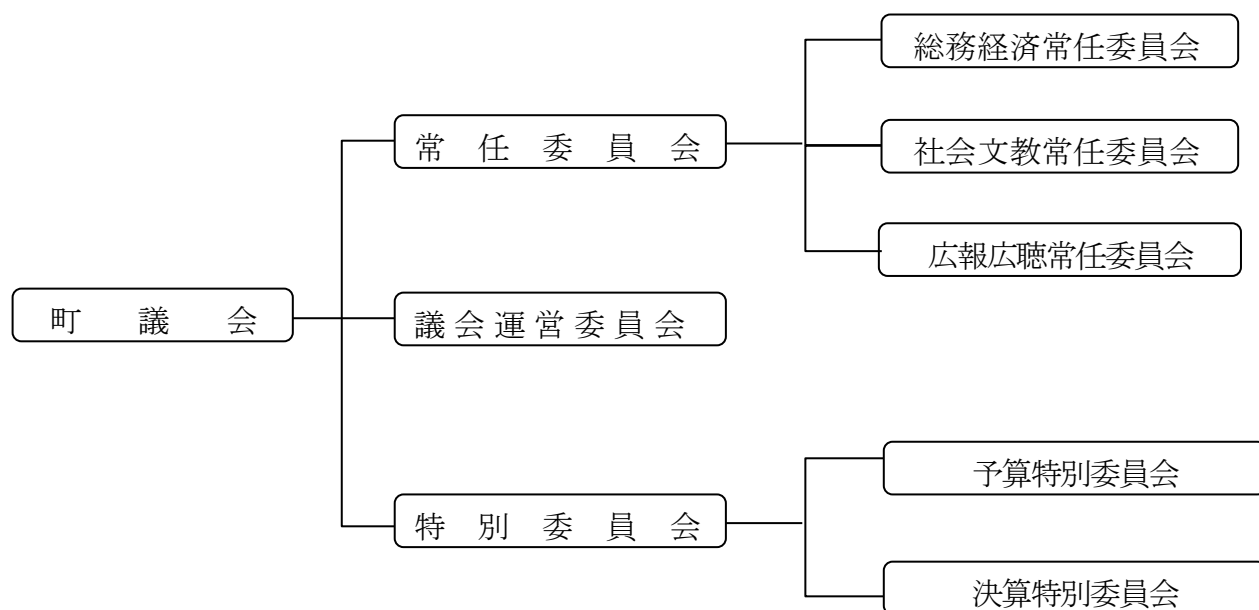
(令和6年4月1日現在)

年齢	50歳～ 60歳	61歳～ 65歳	66歳～ 70歳	71歳～ 75歳	76歳 以上	合計
人数	1人	4人	2人	1人	2人	10人

## 6 性別内訳

性別	男	女	合計
人数	9人	1人	10人

## 7 議会の構成



## 8 常任委員会委員の任期

2 年

## 9 委員会

### (1) 常任委員会

委員会名	定数	任期	所管事項
総務経済 常任委員会	5人	2年	総務課、議会事務局、会計課、企画財政課、情報広報課、産業振興課及び建設水道課の所管に関する事項の調査及び議案、請願陳情等の審査
社会文教 常任委員会	5人	2年	町民福祉課、こども・健康推進課及び教育課の所管に関する事項の調査及び議案、請願陳情等の審査
広報広聴 常任委員会	5人	2年	議会だよりの発行に関し必要な事項

## (2) 議会運営委員会

- 委員会 平成17年10月1日設置（長和町議会委員会条例）
- 定数 5人
- 任期 2年
- 開催期日 議会開会の約1週間前

## (3) その他の委員会

### ① 予算特別委員会

- 定数 議会の議決で定める
- 所管事項 一般会計予算の審査

### ② 決算特別委員会

- 定数 議会の議決で定める
- 所管事項 一般会計決算の審査

### ③ 議会改革検討特別委員会

- 定数 議会の議決で定める
- 協議事項 議会改革に関する調査・研究
- 協議事項 広報広聴に関する調査・研究

## 10 議会事務局

職員数 2名（監査委員事務局兼務）

## 11 議会活動

### (1) 定例会 (令和5年中)

会 議	開 会	閉 会	会期	会議 日数	備 考
令和5年 3月定例会	令和5年2月28日	令和5年3月17日	18日間	8日	
令和5年 6月定例会	令和5年5月31日	令和5年6月15日	16日間	6日	
令和5年 9月定例会	令和5年8月31日	令和5年9月20日	21日間	8日	
令和5年 12月定例会	令和5年12月1日	令和5年12月14日	14日間	6日	

### (2) 臨時会 (令和5年中) 必要に応じ開催

会 議	開 会	閉 会	会期	会議日数	備 考
第1回臨時会	令和5年1月13日	令和5年1月13日	1日間	1日	
第2回臨時会	令和5年7月10日	令和5年7月10日	1日間	1日	
第3回臨時会	令和5年7月19日	令和5年7月19日	1日間	1日	
第4回臨時会	令和5年8月4日	令和5年8月4日	1日間	1日	
第5回臨時会	令和5年11月30日	令和5年11月30日	1日間	1日	
第6回臨時会	令和5年12月22日	令和5年12月22日	1日間	1日	

### (3) 委員会開催状況 (令和5年中)

区 分	委員会名	開催日数	備 考
常任委員会	総務経済常任委員会	4日間	
	社会文教常任委員会	4日間	
	広報常任委員会	8日間	議会だより編集 他
そ の 他	予算特別委員会	2日間	
	決算特別委員会	2日間	
	議会運営委員会	6日間	
	全員協議会	18日間	

## 12 議案の議決状況 (令和5年中)

区分 会議別		町長提出							議員提出						
		件数				結果			件数				結果		
		条例	予算	決算	その他	原案可決	同意・承認	認定	否決	条例	意見書	発議	その他	原案可決	否決
定例会	R5.3	8	20		7	33	2			1	1	1	1	4	
	R5.6	3	11			4	10			1				1	
	R5.9	1	8	10	5	10	4	10			1	1	1	3	
	R5.12	6	6		2	12	2			1				1	
	小計	18	45	10	14	59	18	10		3	2	2	2	9	
臨時会	R5年中	1	3		3		1	10		1			1	1	
合計		19	48	10	17	59	19	10		4	2	2	3	10	

## 13 一般質問 (令和5年中)

区分 会議別	人数	項目	日数	備考
3月定例会	8人	24件	1.5日	
6月定例会	8人	17件	1.5日	
9月定例会	7人	18件	1.5日	
12月定例会	8人	20件	1.5日	
合計	31人	79件	6.0日	

## 14 令和6年度議会費当初予算

節	金額(千円)	内 容
1. 報酬	22,620	議 長 月額 261,000円×12月=3,132,000円 副 議 長 月額 196,000円×12月 =2,352,000円 常 任 委 員 長 月額 182,000円×12月×3人=6,552,000円 議会運営委員長 月額 182,000円×12月=2,184,000円 議 員 月額 175,000円×12月×4人=8,400,000円
3. 職員手当等	8,973	6月・12月期末手当 8,973,000円
4. 共済費	6,954	議員共済負担金等 6,804,000円 議員共済会事務費 150,000円
7. 報償費	199	説明員出席報酬 45,500円 (代表監査委員、議会だよりモニター他)
8. 旅 費	1,521	議員、説明員、職員旅費、(行政視察研修旅費含む)
9. 交際費	100	議長交際費
10. 需用費	808	消耗品 64,000円 印刷製本費 677,000円 図書購入費・追録代等 31,000円 食糧費 33,000円
11. 役務費	97	郵送料・ネットワーク回線通信料
12. 委託料	811	会議録作成委託(定例会、臨時会) 811,000円
13. 使用料及び 賃借料	1,093	議会だより編集ソフトライセンス使用料 110,000円 タブレット端末機ライセンス使用料 492,000 音声認識システム使用料 462,000円 Web 会議システムライセンス使用料 24,000円 有料道路通行料他 5,000円
17.備品購入費	357	AIクラウド型音声認識システム用マイク 120,000円 ICレコーダー 94,000円 モバイルバッテリー 14台 143,000円
18. 負担金補助 及び交付金	680	県町村議長会負担金 80,000円 政務調査費 5,000円×12月×10人=600,000円
合 計	44,213	



## 15 広報活動

○「ながわまち議会だより」の発行

- ・年4回発行（定例会後発行）
- ・印刷部数：2,500部
- ・原則24ページ
- ・配布

配布先：町内各世帯及び関係官公庁、近隣市町村

## 16 会議録の調整

○本会議 全文記録

- ・定例会は業者に会議録作成委託  
作成部数20部
- ・臨時会は事務局において会議録作成。

○委員会 要点記録

## 17 その他の事項

### (1) 一般質問の方法

- ・通告制                   メール通告も可
- ・通告締切日           議会運営委員会の前日の正午まで。
- ・質問順序               通告順
- ・回数制限               一問一答方式

### (2) 議案の配布方法

開会日の3日前までに配布。

令和6年 長野県小県郡長和町議会要覧

編集 長和町議会事務局

令和6年6月3日発行